



**MT**<sup>®</sup>  
VALVES AND FITTINGS

Art. No. 8400/8500

DESCRIPCIÓN: Manómetro esfera seca DN 50  
DESCRIPTION: Dry sphere pressure gauge DN 50

## Hoja Técnica / Technical data sheet

REVISIÓN / UPDATE 4: 25.03.2021 · Pag. 1/2

### ■ DESCRIPCIÓN:

Manómetro tipo Bourdon de esfera seca DN 50 con conexión directa radial (inferior) o axial (posterior).

### ■ UTILIZACIÓN:

Instalaciones de agua fría y caliente, vapor y aceites. Líquidos y gases que no afecten al latón.

### ■ LÍMITES TÉCNICOS:

Temperatura ambiente: -20°C a +60°C  
Temperatura de proceso: hasta +60°C  
Presión máxima de trabajo se recomienda que sea inferior al 75% del rango total para presiones sostenidas y 65% para presiones fluctuantes.

### ■ CARACTERÍSTICAS:

Acorde con EN837-1  
Escala de medida positiva  
Escala dual, unidad de presión: BAR/PSI  
Manómetro analógico  
Rosca 1/4" BSP macho  
Rango de precisión:  $\pm 1,6\%$

### ■ INSTALACIÓN:

Los manómetros se pueden instalar en vertical y en horizontal.

### ■ MATERIALES:

Caja en Acero negro  
Anillo cierre en Acero negro  
Casquillo adaptador de latón  
Dial en Aluminio  
Aguja indicadora en Aluminio  
Pantalla de cristal  
Interior y conexiones de latón  
Tubo Bourdon de aleación de Cobre

### ■ DESCRIPTION:

Dry sphere Bourdon Manometer DN 50 with direct radial connection (below) or axial (bottom).

### ■ USE:

Facilities for hot and cold water, steam and oils. Air and liquids that do not affect brass

### ■ TECHNICAL LIMITS:

Ambient Temperature: from -20°C to +60°C  
Process Temperature: until +60°C  
Maximum Working Pressure is recommended to be less than 75% of the total range for sustained pressure and 65% for fluctuating pressures.

### ■ FEATURES:

Following EN837-1  
Positive measure  
Dual Scale units: BAR/PSI  
Analog manometers  
Thread 1/4" BSP male  
Accuracy range:  $\pm 1,6\%$

### ■ INSTALLATION:

The manometers can be installed vertically or horizontally.

### ■ COMPONENTS:

Case black Steel  
Crimping in black Steel  
Socked in Brass  
Dial in Aluminum  
Pointer in Aluminum  
Cristal window  
Brass internal and connection components  
Bourdon tube of Copper alloy

MT Business Key, S.L. se reserva el derecho de modificar en parte o en su totalidad las características de sus productos sin previo aviso.  
MT Business Key, S.L. keeps the right to modify in part or totally the characteristics of its products without previous notice.

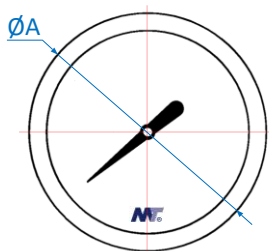
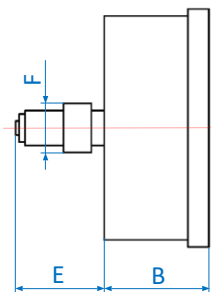


Para prevenir roturas, accidentes o daños severos, NO USAR este producto fuera de los límites técnicos y sus aplicaciones. Las normas locales pueden regular el uso de este producto.

To avoid abnormal operation, accidents or serious injury, DO NOT use this product outside of the specification range. Local regulations may regulate the use of this product.

## Art. No. 8400

DESCRIPCIÓN: Manómetro esfera seca DN 50 conexión posterior  
 DESCRIPTION: Dry sphere pressure gauge DN 50 brass back connection



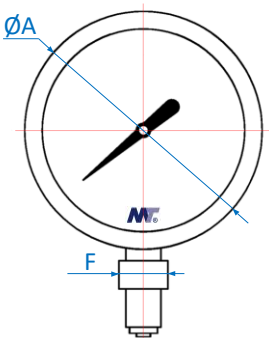
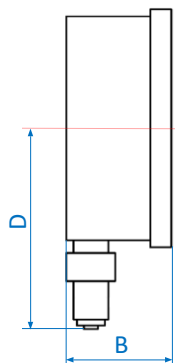
## Dimensiones / Dimensions

CÓDIGO CODE	Presión Pressure	Dial (bar)			ØA	B	E	F
850002	0 - 2,5	0,1	60	1	52,8	28,5	18,5	14 SQ
850004	0 - 4	0,1	60	1	52,8	28,5	18,5	14 SQ
850006	0 - 6	0,1	60	1	52,8	28,5	18,5	14 SQ
850010	0 - 10	0,2	60	1	52,8	28,5	18,5	14 SQ
850016	0 - 16	0,2	60	1	52,8	28,5	18,5	14 SQ

Dimensiones en milímetros / All dimensions in millimeters.

## Art. No. 8500

DESCRIPCIÓN: Manómetro esfera seca DN 50 conexión inferior de latón  
 DESCRIPTION: Dry sphere pressure gauge DN 50 brass bottom connection



## Dimensiones / Dimensions

CÓDIGO CODE	Presión Pressure	Dial (bar)			ØA	B	D	F
850002	0 - 2,5	0,1	60	1	52,8	28,5	47	14 SQ
850004	0 - 4	0,1	60	1	52,8	28,5	47	14 SQ
850006	0 - 6	0,1	60	1	52,8	28,5	47	14 SQ
850010	0 - 10	0,2	60	1	52,8	28,5	47	14 SQ
850016	0 - 16	0,2	60	1	52,8	28,5	47	14 SQ

Dimensiones en milímetros / All dimensions in millimeters.

## Tabla de conversión de presión/ Pressure conversion table

Bar	Psi	kg/cm <sup>2</sup>	m c Agua / Water	MPa
0	0	0	0	0
2,5	36	2,5	25,5	0,25
4	58	4,1	41	0,40
6	87	6,1	61	0,60
10	145	10,2	102	1,00
16	232	16,3	163	1,60
25	363	25,5	255	2,50
40	580	40,8	408	4,00
60	870	61,2	612	6,00
100	1.450	102,0	1.020	10,00

MT Business Key, S.L. se reserva el derecho de modificar en parte o en su totalidad las características de sus productos sin previo aviso.  
 MT Business Key, S.L. keeps the right to modify in part or totally the characteristics of its products without previous notice.



Para prevenir roturas, accidentes o daños severos, NO USAR este producto fuera de los límites técnicos y sus aplicaciones. Las normas locales pueden regular el uso de este producto.

To avoid abnormal operation, accidents or serious injury, DO NOT use this product outside of the specification range. Local regulations may regulate the use of this product.

Business Key, S.L.

Polígono Sector Camps d'en Ricard

C/ Comerç, 10, naves 4-9 · 08780 Paltejà - Barcelona - España

Tel. +34 936 804 980 / +34 936 804 981 · ventas@mtspain.net

mtspain.net